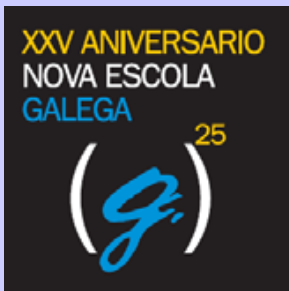


NOVA ESCOLA GALEGA
XXIV ASEMBLEA XERAL ANUAL

O ESTADO DA LINGUA
E PERSPECTIVAS

Parte 1.

A saúde actual do idioma

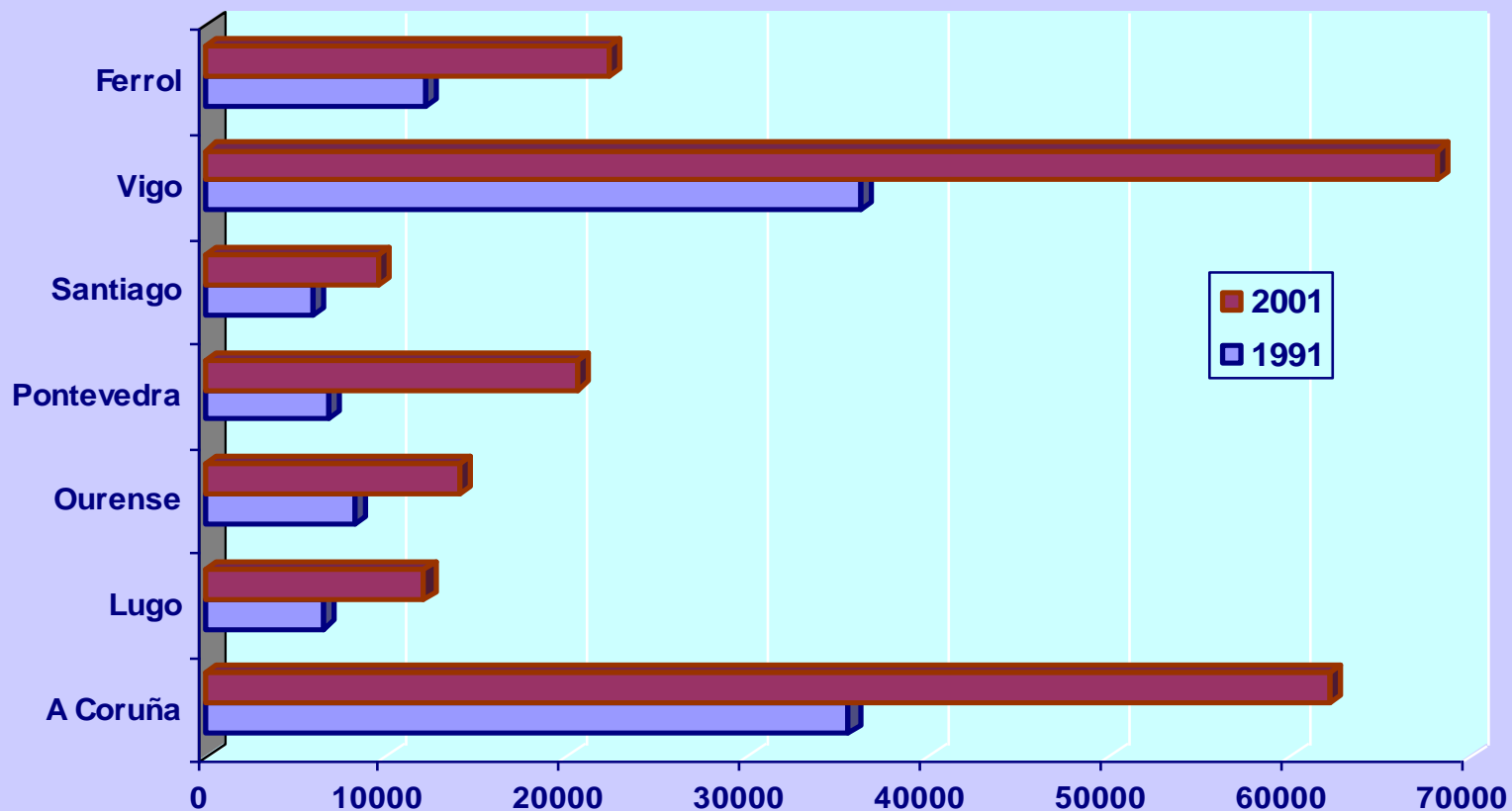


Santiago, 28 de marzo de 2008



Número de persoas que afirman non usar “nunca” o idioma galego nas grandes cidades

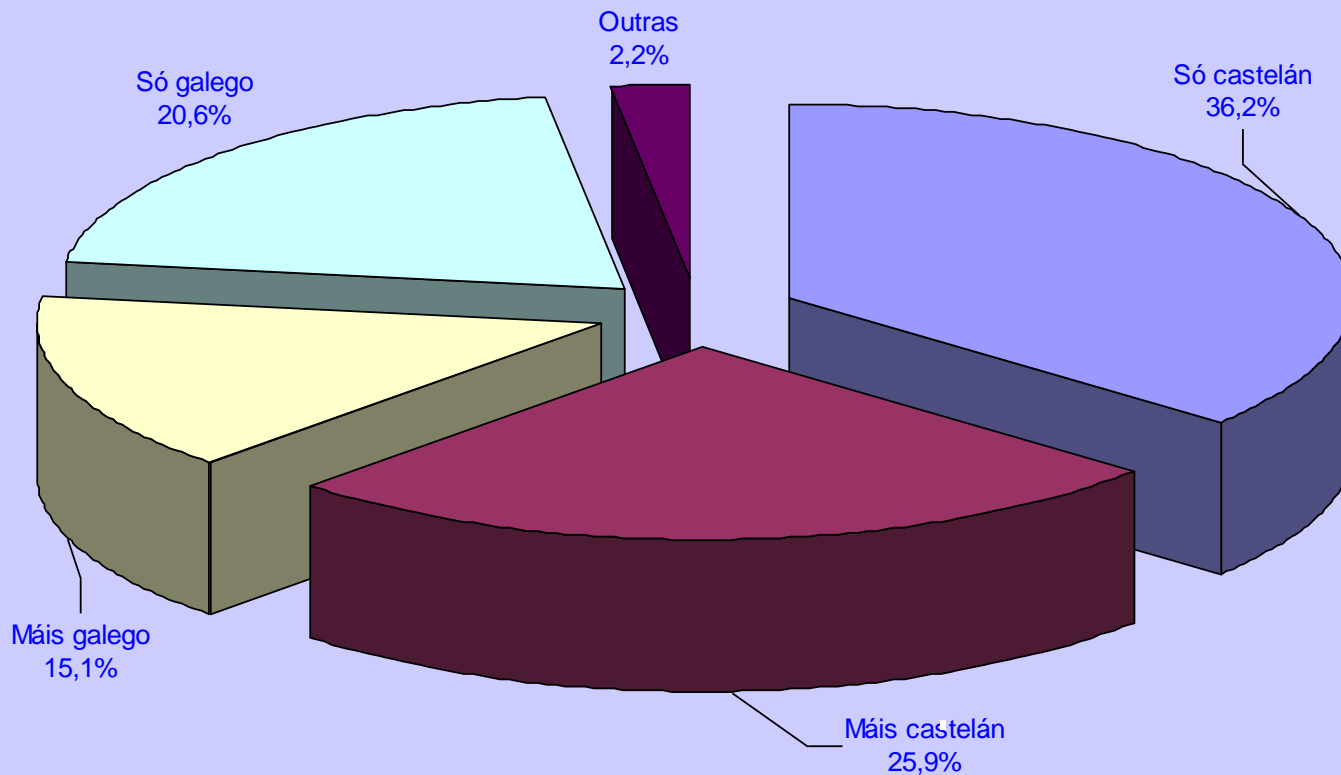
(Fonte: Censos de poboación, 1991 e 2001)





Lingua inicial en Galicia, 2004 (%)

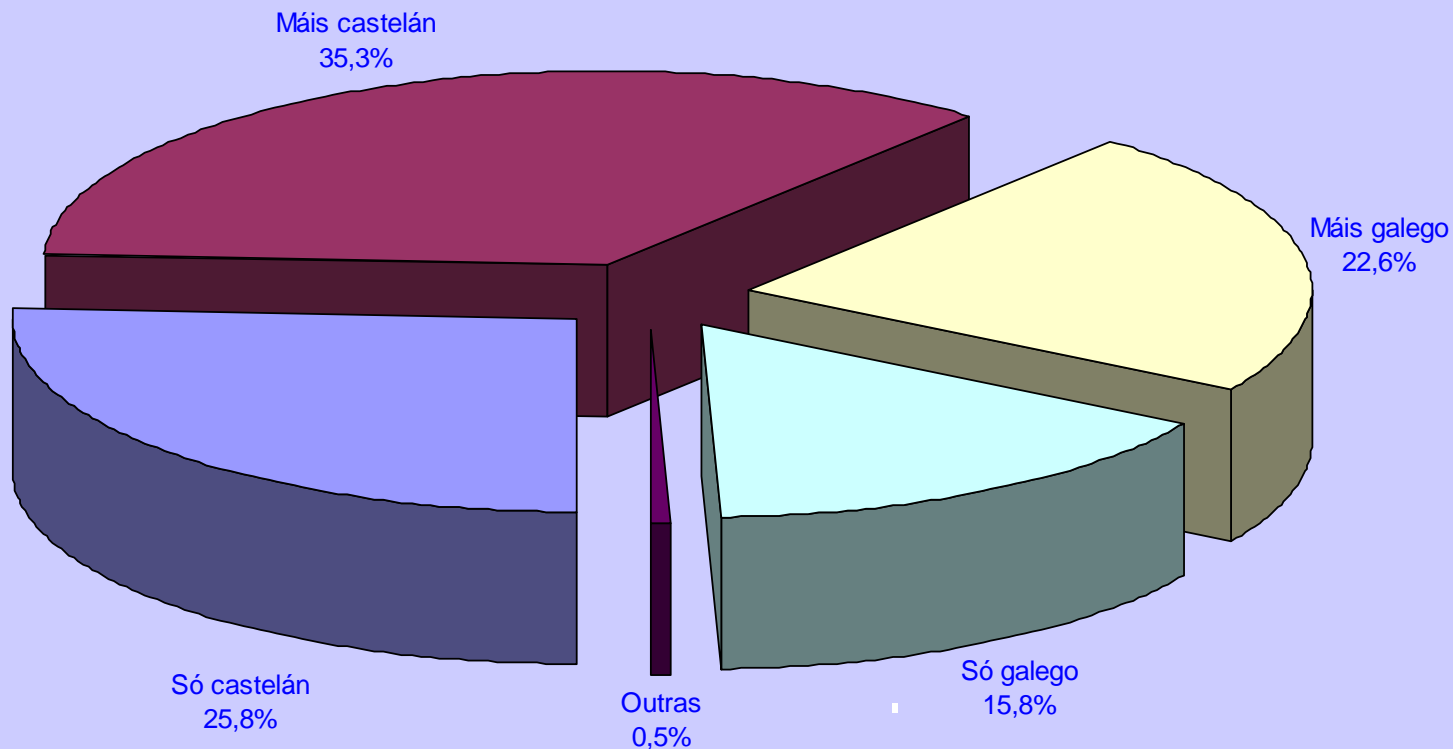
(Fonte: Mapa Sociolingüístico de Galicia-2004, Vol. I, 2007)





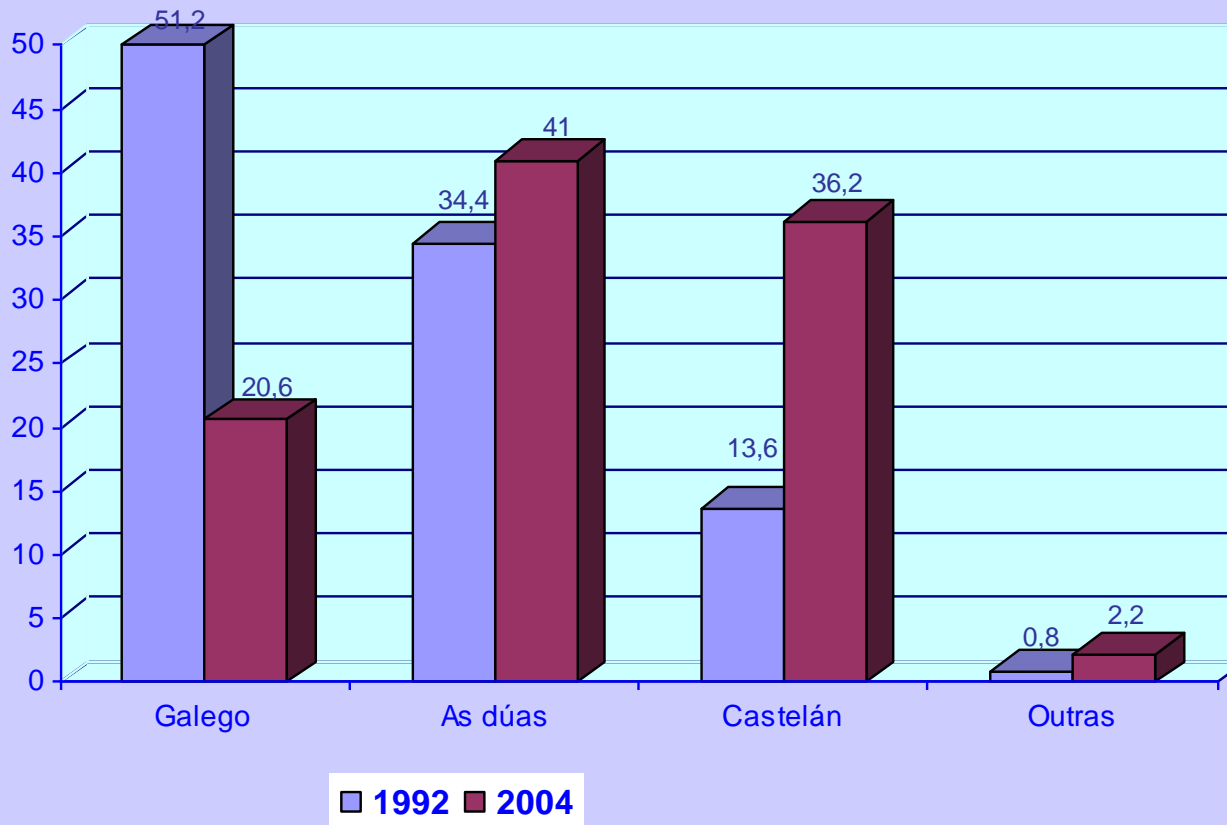
Lingua habitual en Galicia, 2004 (%)

(Fonte: Mapa Sociolingüístico de Galicia-2004, Vol. II, 2009)



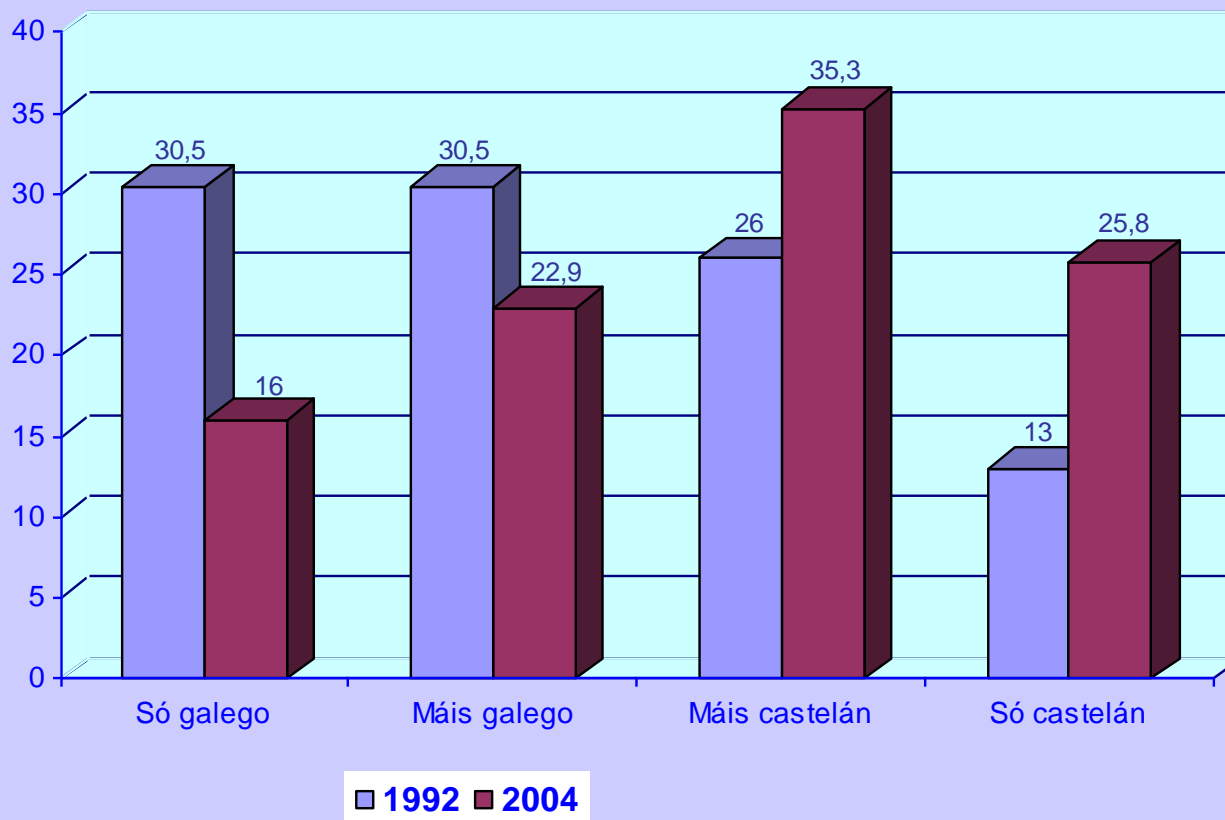
Evolución da lingua inicial en Galicia, 1992-2004 Tramo 16-54 anos (%)

(Fonte: Mapa Sociolingüístico de Galicia-2004, Vol. I, 2007)



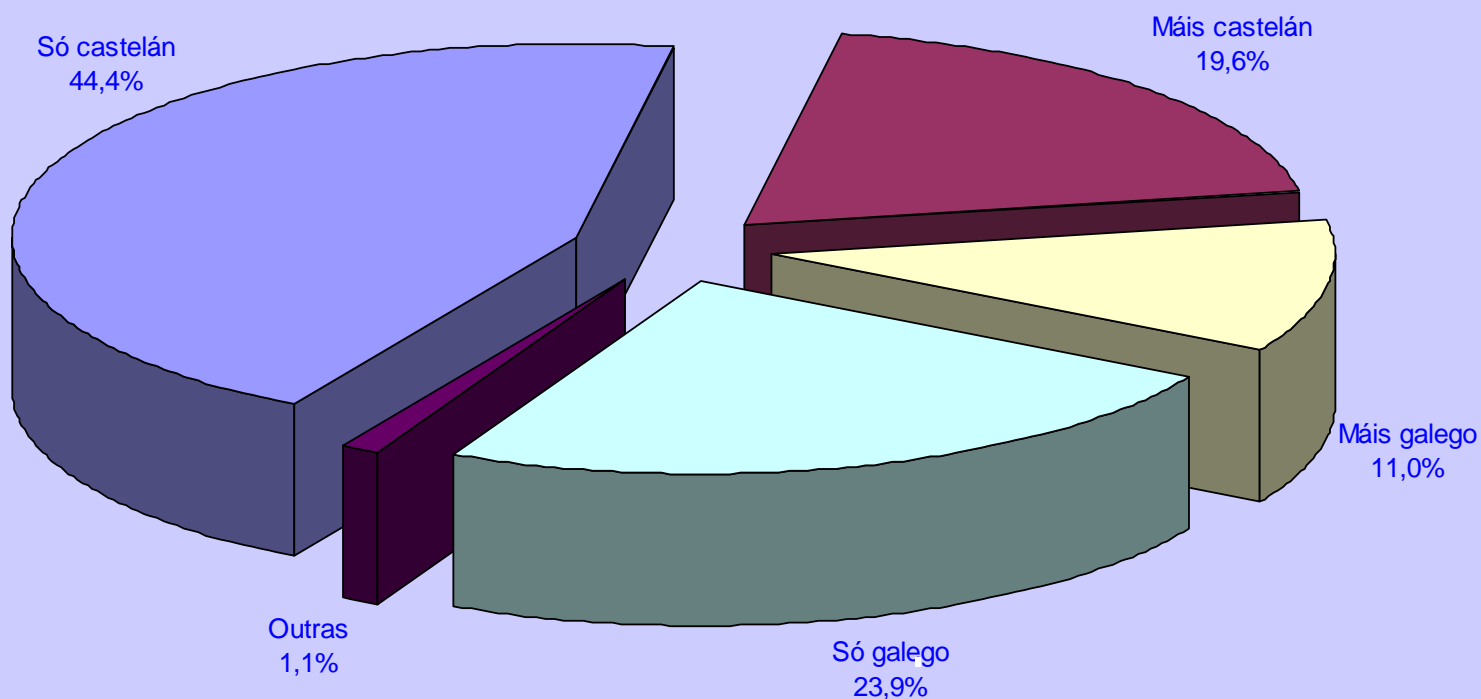
Evolución da lingua habitual en Galicia, 1992-2004 Tramo 16-54 anos (%)

(Fonte: Mapa Sociolingüístico de Galicia-2004, Vol. II, 2009)



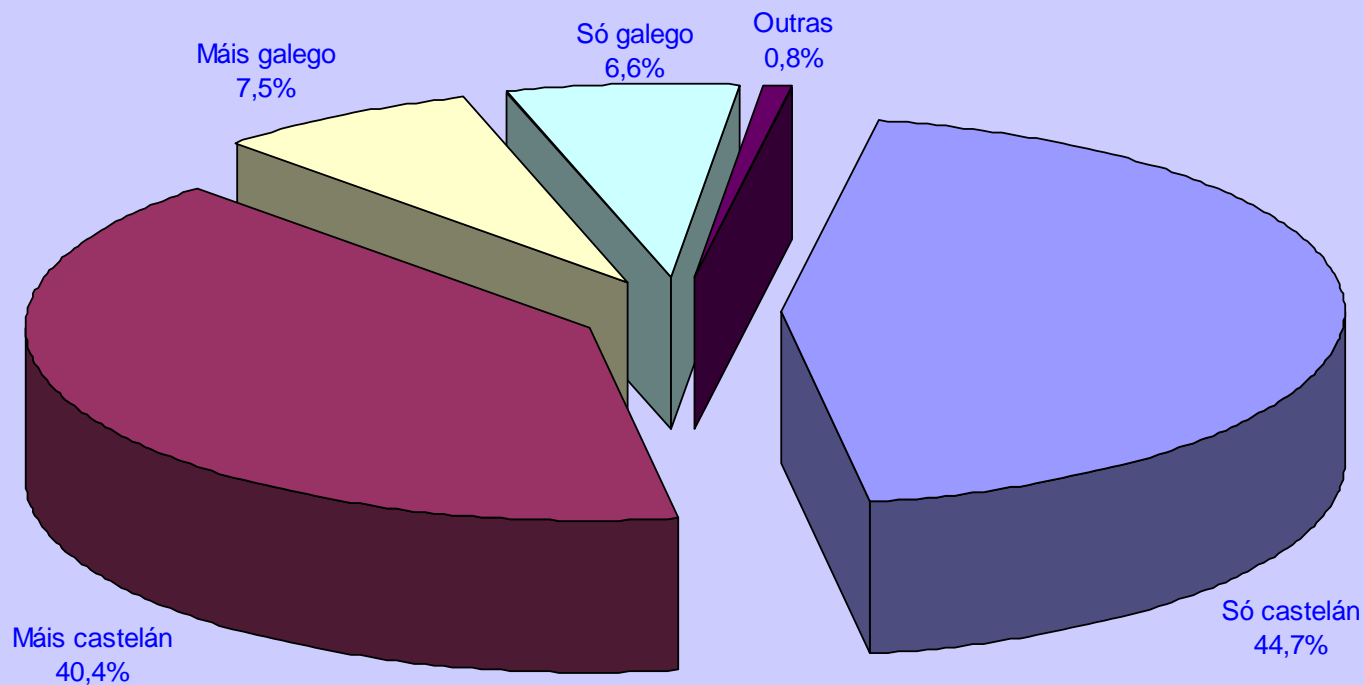
Lingua do pensamento en Galicia, 2004 (%)

(Fonte: Mapa Sociolingüístico de Galicia-2004, Vol. II, 2009)



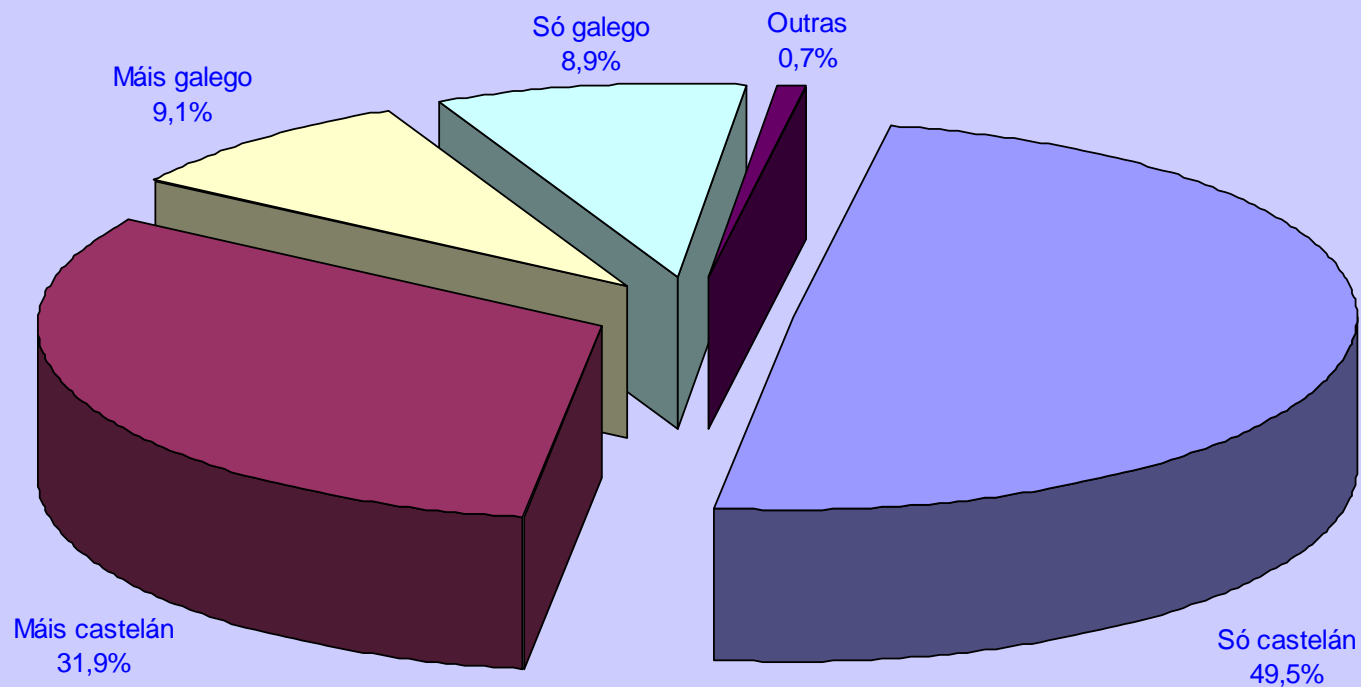
Lingua habitual de lectura en Galicia, 2004 (%)

(Fonte: Mapa Sociolingüístico de Galicia-2004, Vol. II, 2009)



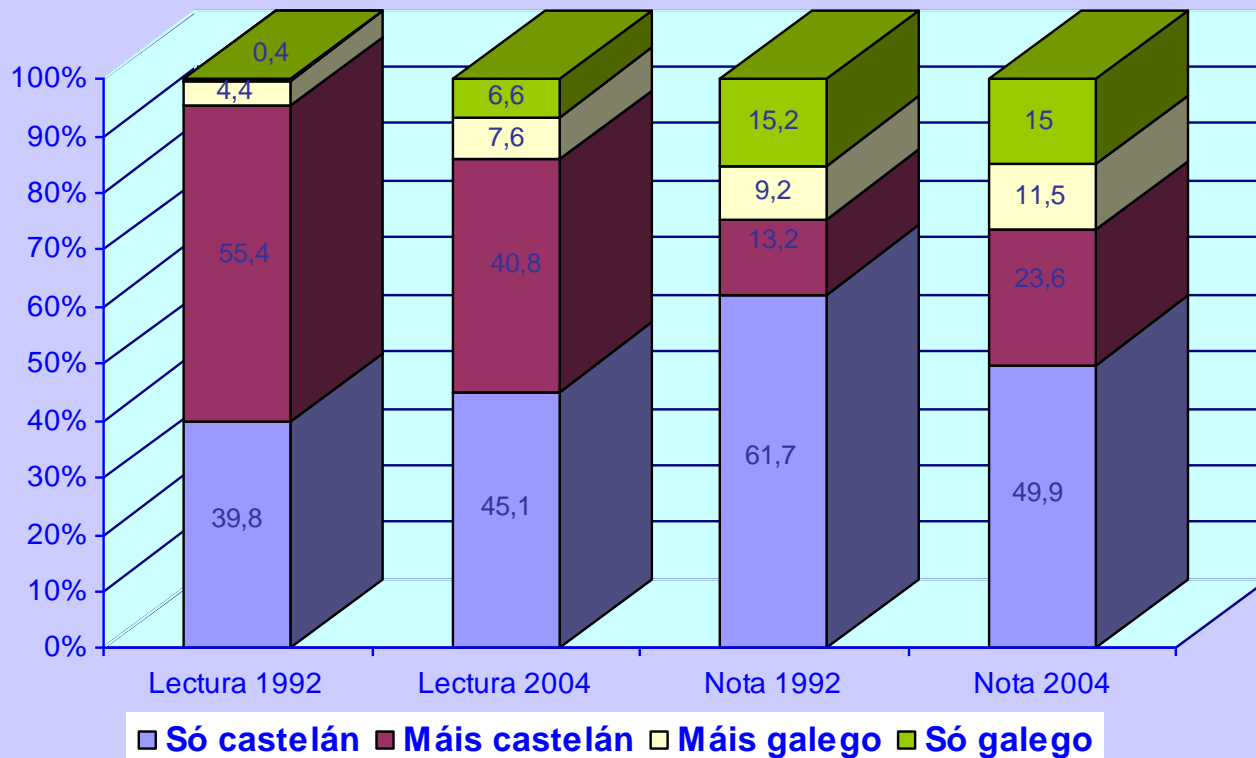
Lingua da escrita en Galicia, 2004 (%)

(Fonte: Mapa Sociolingüístico de Galicia-2004, Vol. II, 2009)



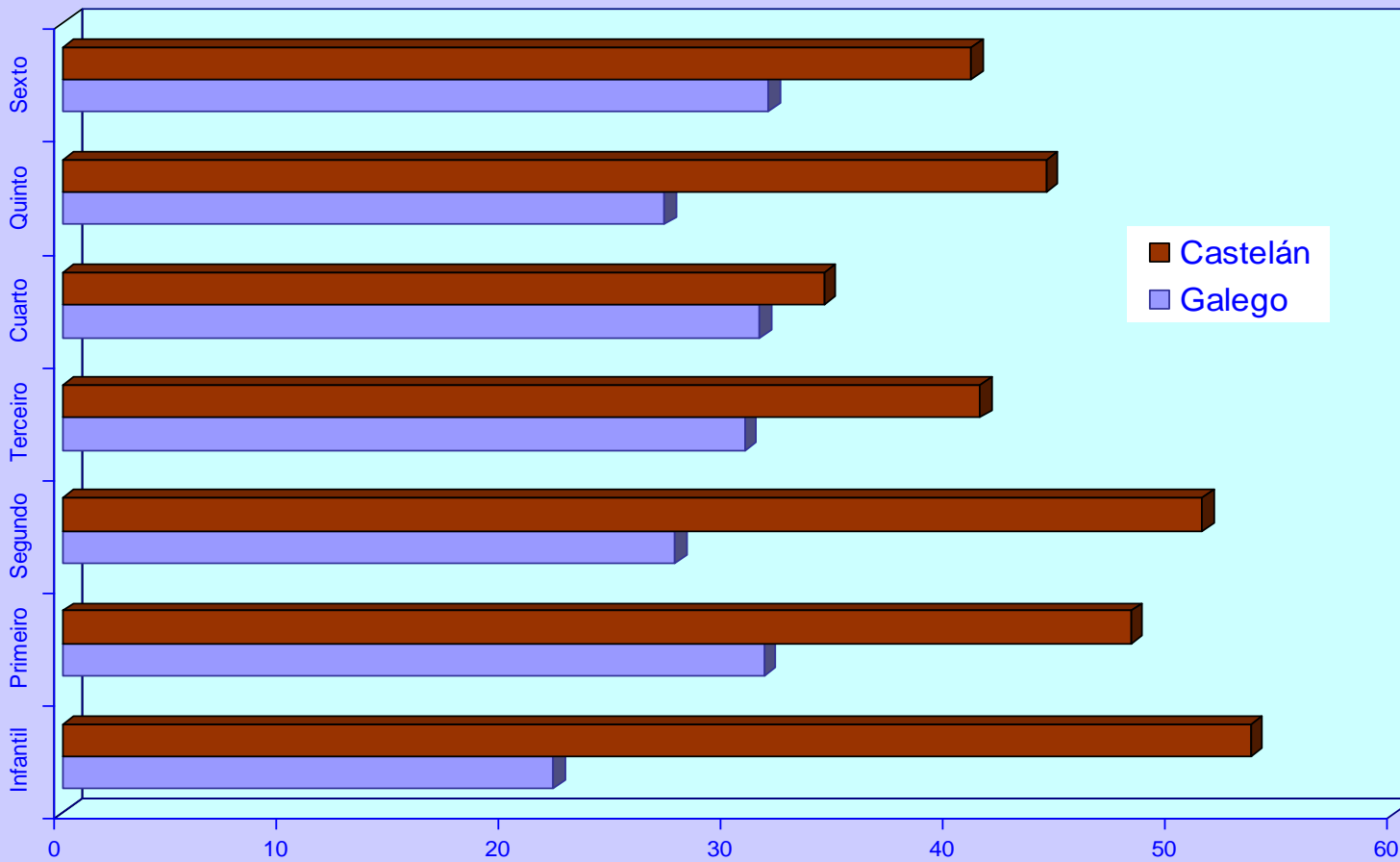
Evolución da lingua da escrita e da lingua para escribir unha nota, 1992-2004 (%)

(Fonte: Mapa Sociolingüístico de Galicia-2004, Vol. II, 2009)



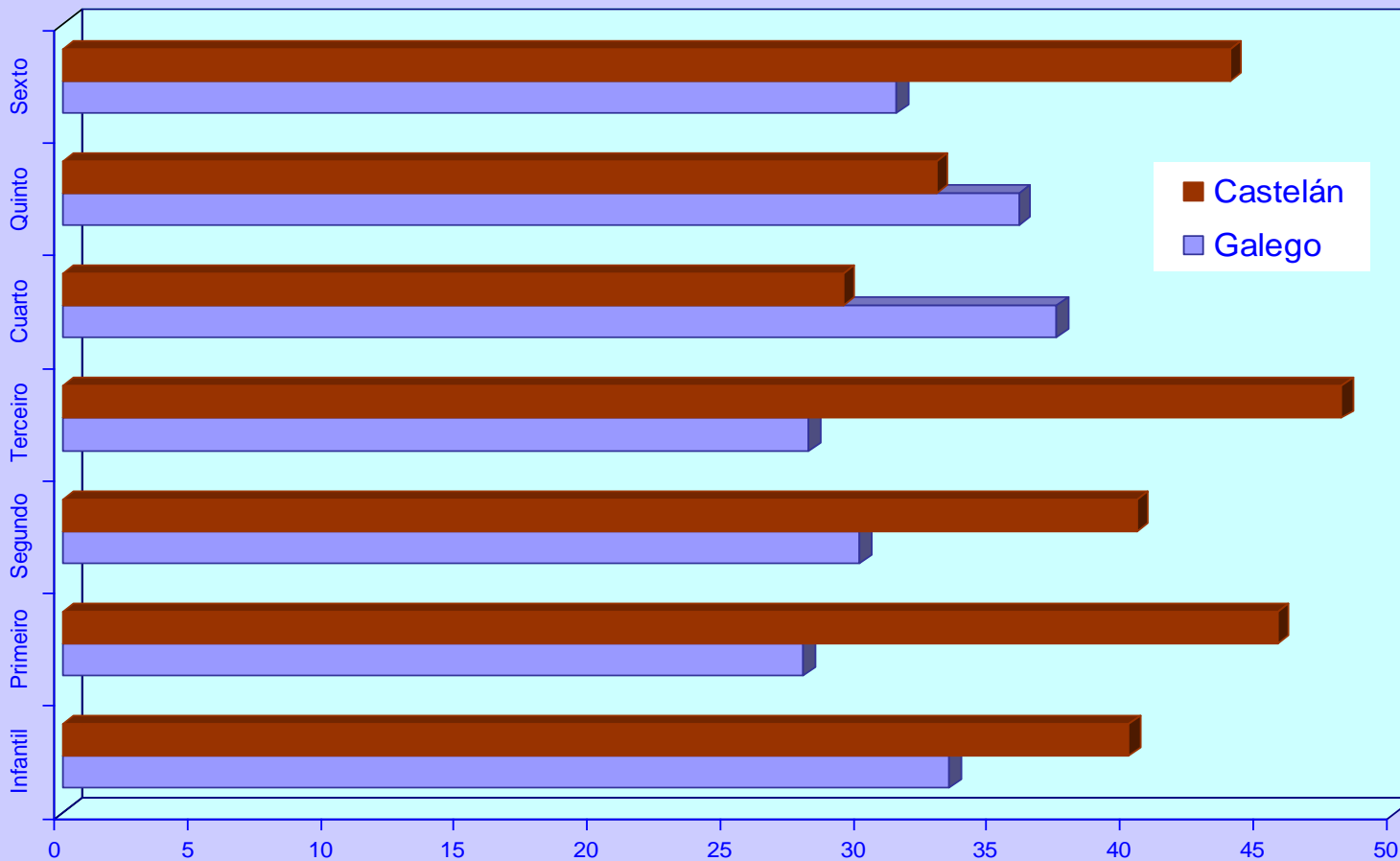
Lingua usada oralmente nas aulas no Ensino Infantil e Primario (%)

(Fonte: Informe Consello da Cultura, Vol. II, 2002)



Lingua usada no encerado nas aulas no Ensino Infantil e Primario (%)

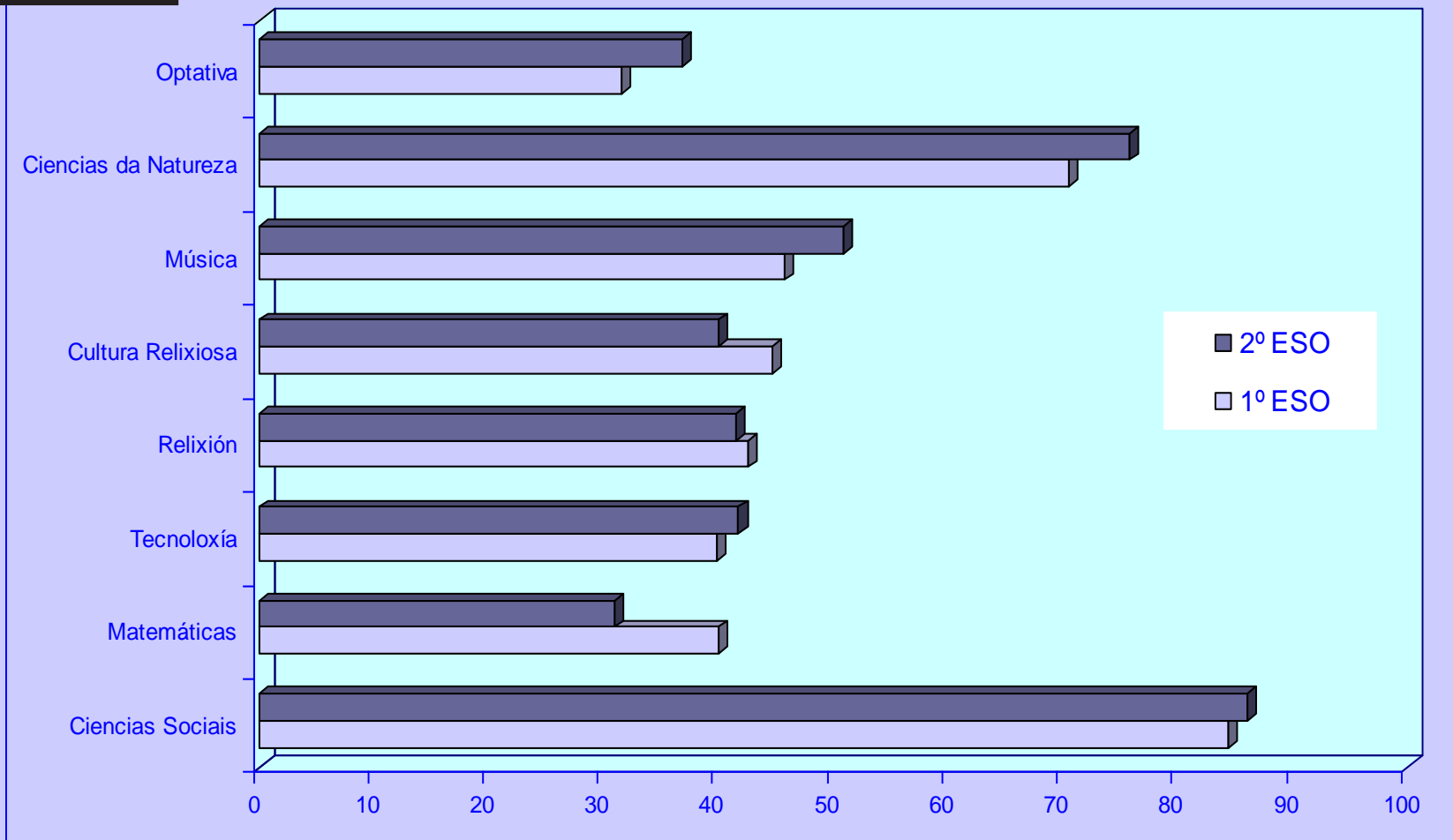
(Fonte: Informe Consello da Cultura, Vol. II, 2002)





Porcentaxe de clases en galego no 1º Ciclo da ESO en Galicia (%)

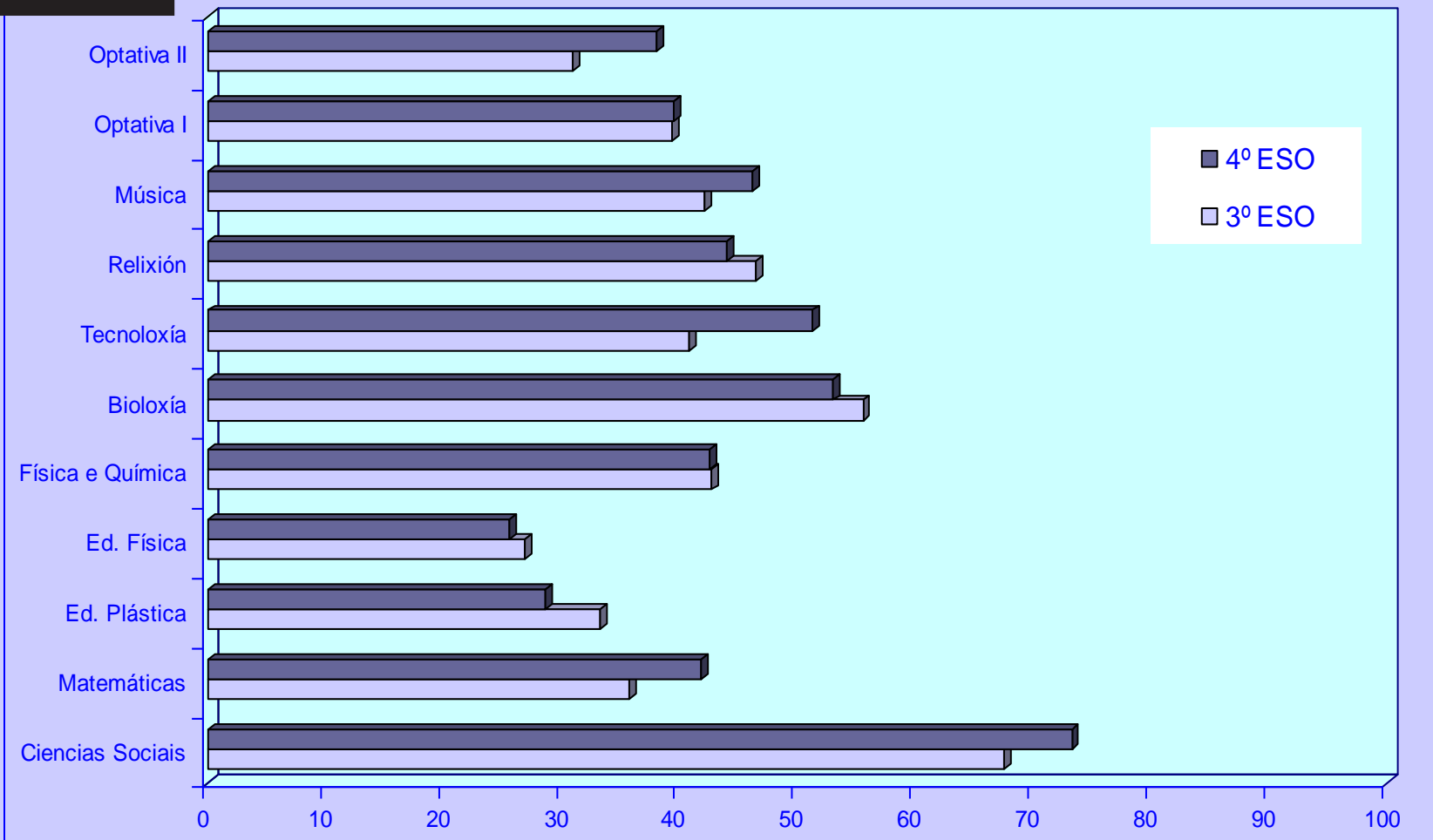
(Fonte: SILVA, Bieito. *Situación ensino LG ESO*, 2008)





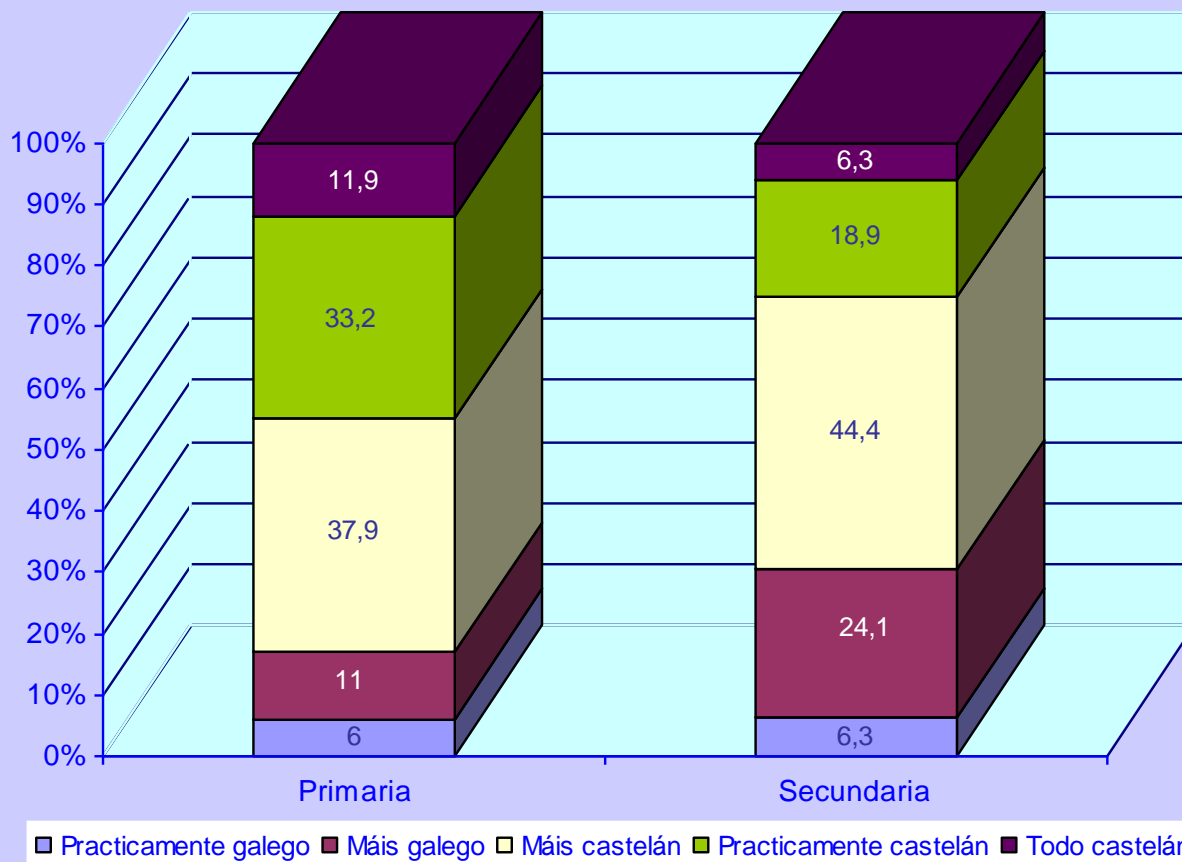
Porcentaxe de clases en galego no 2º Ciclo da ESO en Galicia (%)

(Fonte: SILVA, Bieito. *Situación ensino LG ESO*, 2008)



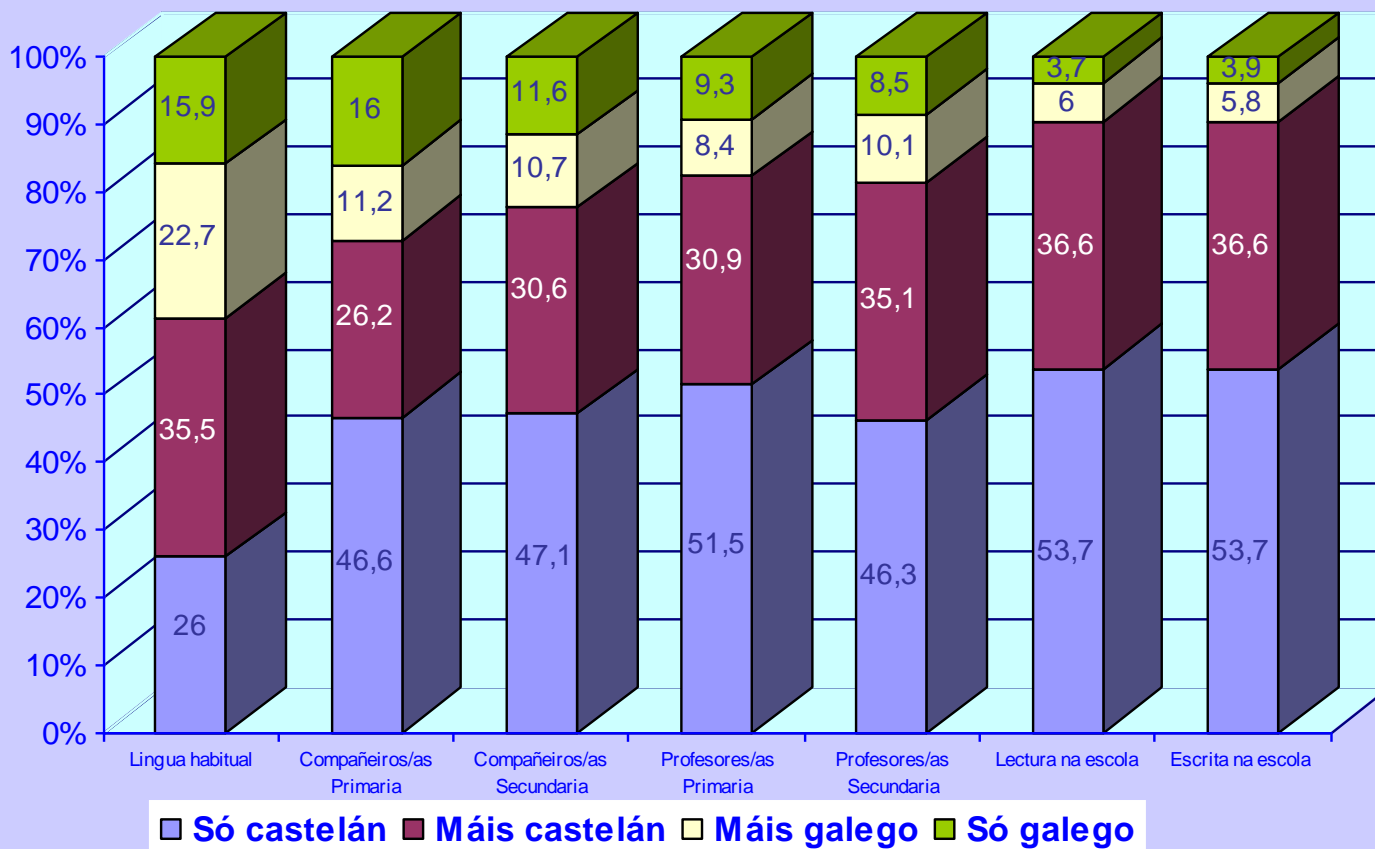
Lingua das clases en Primaria e en Secundaria Tramo 15-24 anos, 2004 (%)

(Fonte: Mapa Sociolingüístico de Galicia-2004, Vol. II, 2009)



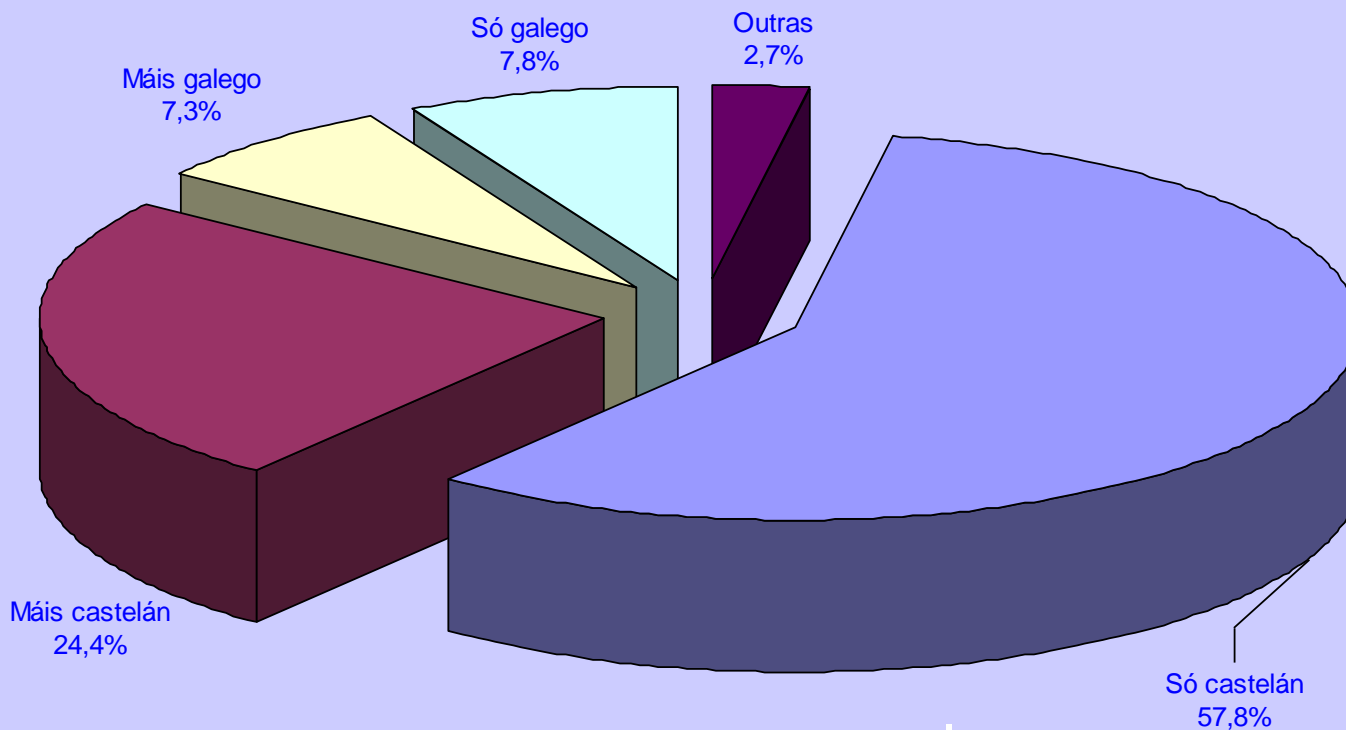
Lingua na escola, 2004 (%)

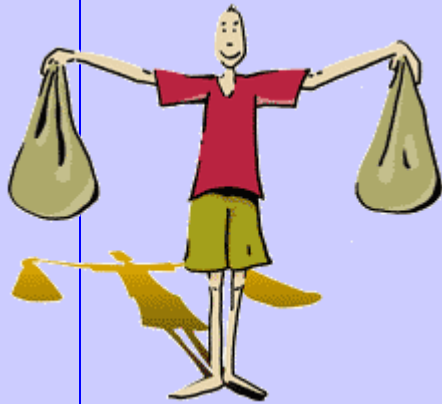
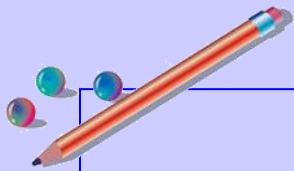
(Fonte: Mapa Sociolingüístico de Galicia-2004, Vol. II, 2009)



Lingua de redacción das mensaxes electrónicas, 2004 (%)

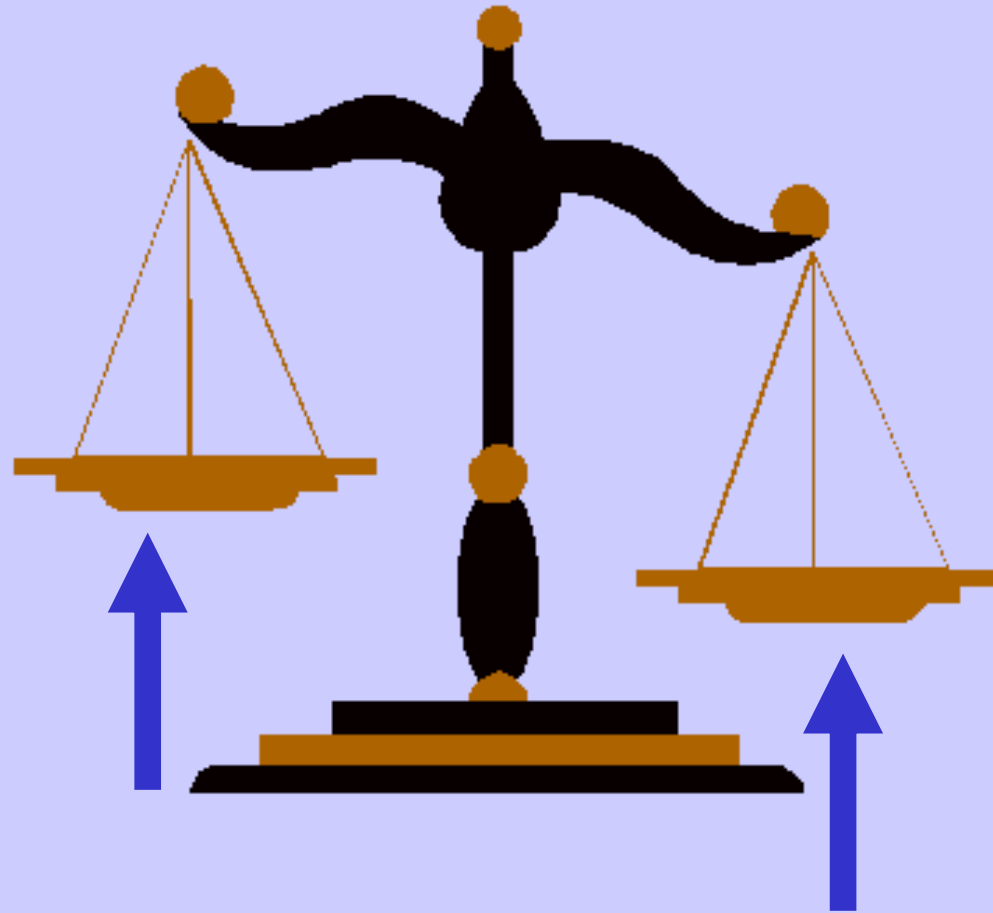
(Fonte: Mapa Sociolingüístico de Galicia-2004, Vol. II, 2009)





Normalización lingüística e ensino

Medidas normalizadoras vs. medidas paliativas



NOVA ESCOLA GALEGA
XXIV ASEMBLEA XERAL ANUAL

O ESTADO DA LINGUA
E PERSPECTIVAS

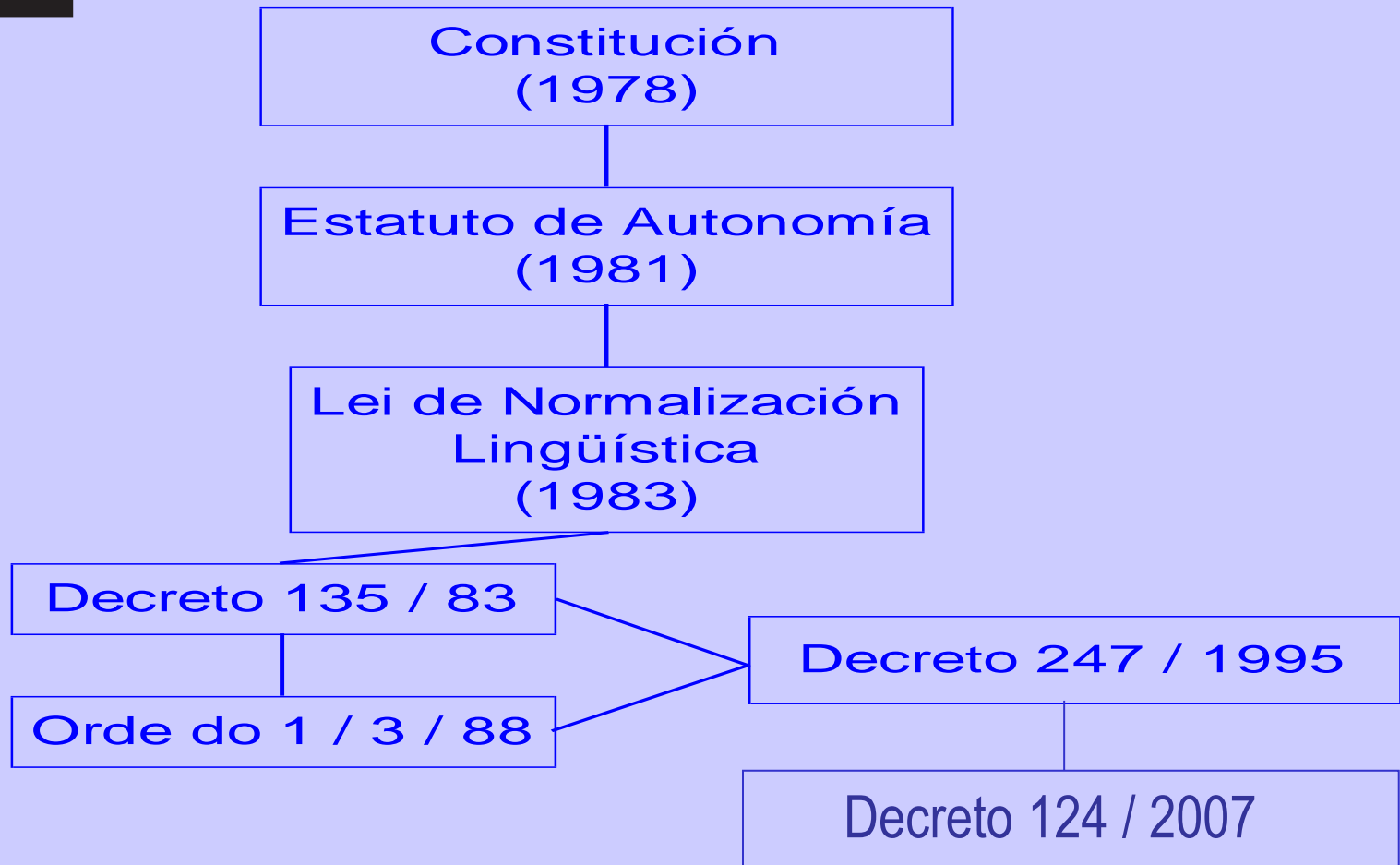
Parte 2.

A lexislación actual desde a perspectiva de NEG



Santiago, 28 de marzo de 2008

Normalización lingüística e ensino As fases históricas do proceso





Utilización da lingua galega como lingua vehicular no ensino (mínimos legais)

(Decreto 124 / 2007; Orde do 24 xuño 2008)

NIVEL	ÁREAS
Educación Infantil	<ul style="list-style-type: none"> - Utilizárase a “lingua materna” predominante entre o alumnado, tendo en conta a “lingua do contorno”. - Garantírase o 50% de ensino en galego.
Primaria	<ul style="list-style-type: none"> - Coñecemento do Medio Natural, Social e Cultural. - Matemáticas. - Educación para a Cidadanía. - Outras áreas ata acadar o 50% da docencia.
ESO	<ul style="list-style-type: none"> - Ciencias da Natureza. - Bioloxía e Xeoloxía. - Física e Química. - Ciencias Sociais. - Matemáticas. - Educación para a Cidadanía. - Outras áreas ata acadar o 50% da docencia. Aconséllase a Tecnoloxía.
1º Curso Bacharelato	<ul style="list-style-type: none"> - Ciencias para o Mundo Contemporáneo. - Filosofía e Cidadanía. - Cultura Audiovisual (B. de Artes). - Matemáticas I (B. de Ciencias e Tecnoloxía). - Historia do Mundo Contemporáneo (B. de Humanidades e CC.SS.). - Outras áreas ata acadar o 50% da docencia.
2º Curso Bacharelato	<ul style="list-style-type: none"> - Historia de España. - Historia da Filosofía. - Técnicas de Expresión Gráfico-Plástica / Historia da Música e da Danza (B. de Artes). - Matemáticas II (B. de Ciencias e Tecnoloxía). - Xeografía (B. de Humanidades e CC.SS.). - Outras áreas ata acadar o 50% da docencia.
Formación Profesional	<ul style="list-style-type: none"> - FOL e os módulos que decida a Dirección oídos os Dptos. ata chegar ao 50% da docencia. - Coidarase especialmente o vocabulario específico de cada especialidade.
EPA	<ul style="list-style-type: none"> - Nivel I (50% mín.). Nivel II (50% mín.). Nivel III (100% - linguas). Bacharelato (100% - linguas).

O Plan Xeral de Normalización da Lingua Galega desde a perspectiva de Nova Escola Galega

(Análise realizada no momento da aprobación do Plan)

Un plan debe sinalar...	O Plan ofrece...
<ul style="list-style-type: none">• A realidade lingüística escolar.	<ul style="list-style-type: none">• Unha análise da legalidade.
<ul style="list-style-type: none">• O contexto social e a realidade sociolingüística que inflúe no sector.	<ul style="list-style-type: none">• Actitudes a favor e en contra.
<ul style="list-style-type: none">• Supostos de partida e estratexias para chegar a un punto terminal.	<ul style="list-style-type: none">• Non se propoñen.
<ul style="list-style-type: none">• Fixar prazos e establecer unha etapa de transición.	<ul style="list-style-type: none">• Non se propoñen.
<ul style="list-style-type: none">• Asignar recursos materiais e humanos.	<ul style="list-style-type: none">• Non se fixan nin estruturan.
<ul style="list-style-type: none">• Pautas de actuación que introduzan tamén a cultura galega no currículo.	<ul style="list-style-type: none">• Non se propoñen.
<ul style="list-style-type: none">• Formación inicial, acceso á docencia...	<ul style="list-style-type: none">• Non se prevén reformas de calado.

O Decreto 124/2007 de “uso e promoción” do galego no ensino desde a perspectiva de Nova Escola Galega

(Análise realizada no momento da aprobación do Decreto)

O proxecto establece...	O proxecto <u>non</u> establece...
<ul style="list-style-type: none">• A obrigatoriedade dun horario mínimo en galego en educación infantil.	<ul style="list-style-type: none">• Unha definición do punto normalizador terminal: Recolle medidas <i>paliativas</i>, non <i>normalizadoras</i>.
<ul style="list-style-type: none">• Equipárase o 1º Ciclo de Primaria cos outros. Concrétase que as Matemáticas deberán impartirse en galego.	<ul style="list-style-type: none">• Medidas para favorecer a consolidación e o avance dos proxectos lingüísticos dos centros.
<ul style="list-style-type: none">• Concrétase a obrigatoriedade horaria en FP.	<ul style="list-style-type: none">• Un sólido soporte material e humano que dinamice e impulse os avances.
<ul style="list-style-type: none">• En xeral, amplía o horario mínimo en galego en todos os niveis. Garante o 50% que a anterior normativa permitía.	<ul style="list-style-type: none">• Unha coordinación efectiva entre os centros.
<ul style="list-style-type: none">• Traslada parte da responsabilidade aos centros e non a profesionais particulares.	<ul style="list-style-type: none">• As implicacións no proceso de formación inicial e permanente do profesorado, así como no sistema de acceso.
	<ul style="list-style-type: none">• Medidas que permitan ollar a función da inspección no proceso como efectiva na práctica.